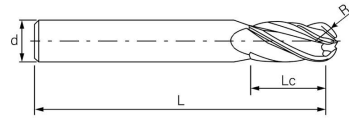


## BSB-P

4 刃球刀  
4 Flutes Ball nose End Mills

K M P H HRC 15B



R	公差 Tol
D < 3	0~-0.01
D ≥ 3	0~-0.015

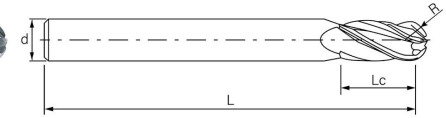
單位unit (mm)

型號 - 外徑 Type No.	外徑 D	刃長 Lc	R 角 R	全長 L	柄徑 d
BSB-P-010	1	2	0.5	50	4
BSB-P-015	1.5	3	0.75	50	4
BSB-P-020	2	4	1	50	4
BSB-P-025	2.5	5	1.25	50	4
BSB-P-030	3	6	1.5	50	4
BSB-P-040	4	8	2	50	4
BSB-P-060	6	12	3	50	6
BSB-P-080	8	16	4	60	8
BSB-P-100	10	20	5	75	10
BSB-P-120	12	24	6	75	12

## BSB-P

4 刃球刀 加長型  
4 Flutes Ball nose End Mills, Long Length

K M P H HRC 15B



R	公差 Tol
D < 3	0~-0.01
D ≥ 3	0~-0.015

單位unit (mm)

型號 - 外徑 Type No.	外徑 D	刃長 Lc	R 角 R	全長 L	柄徑 d
BSB-P-LL-020	2	4	1	75	4
BSB-P-LL-025	2.5	5	1.25	75	4
BSB-P-LL-030	3	6	1.5	75	4
BSB-P-LL-040	4	8	2	75	4
BSB-P-LL-060	6	12	3	75	6
BSB-P-100-060	6	12	3	100	6
BSB-P-75-080	8	16	4	75	8
BSB-P-LL-080	8	16	4	100	16
BSB-P-LL-100	10	20	5	100	10
BSB-P-LL-120	12	24	6	100	12

## Work Material

炭素鋼 CARBON STEELS 工具鋼 ALLOY STEELS	合金鋼 TOOL STEELS 預硬鋼 PREHARDENED STEELS	預硬鋼 PREHARDENED STEELS 淬火鋼 HARDENED STEELS				不銹鋼 STAINLESS STEELS	鑄鐵 CAST IRON 球墨鑄鐵 DUCTILE CAST IRON	銅合金 COPPER ALLOYS	鋁合金 ALUMINUM ALLOYS	鈦合金 TITANIUM ALLOYS	耐熱合金 HEAT RESISTANT ALLOYS
		~30HRC	~40HRC	~45HRC	~50HRC						
○	○	○	○			○			○	○	

○ 最適合加工 Most Suitable    ○ 適合加工 Suitable    △ 可加工 Machinable

## Work Material

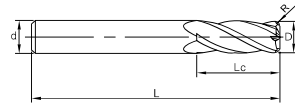
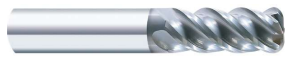
炭素鋼 CARBON STEELS 工具鋼 ALLOY STEELS	合金鋼 TOOL STEELS 預硬鋼 PREHARDENED STEELS	預硬鋼 PREHARDENED STEELS 淬火鋼 HARDENED STEELS				不銹鋼 STAINLESS STEELS	鑄鐵 CAST IRON 球墨鑄鐵 DUCTILE CAST IRON	銅合金 COPPER ALLOYS	鋁合金 ALUMINUM ALLOYS	鈦合金 TITANIUM ALLOYS	耐熱合金 HEAT RESISTANT ALLOYS
		~30HRC	~40HRC	~45HRC	~50HRC						
○	○	○	○			○			○	○	

○ 最適合加工 Most Suitable    ○ 適合加工 Suitable    △ 可加工 Machinable

**BSR-P**

4 刃 R 角刀

4 Flutes Corner Radius End Mills

**KMPH** HRC 45B

D	公差 Tol
D ≤ 12	0--0.015
D > 12	0--0.02

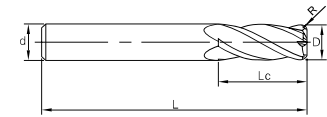
單位unit (mm)

型號 - 外徑 - R 角 Type No.	外徑 D	刃長 Lc	R 角 R	全長 L	柄徑 d
BSR-P-01001	1	3	0.1	50	4
BSR-P-01002	1	3	0.2	50	4
BSR-P-01501	1.5	4	0.1	50	4
BSR-P-01502	1.5	4.5	0.2	50	4
BSR-P-01505	1.5	4.5	0.5	50	4
BSR-P-02001	2	5	0.1	50	4
BSR-P-02002	2	5	0.2	50	4
BSR-P-02003	2	5	0.3	50	4
BSR-P-02005	2	6	0.5	50	4
BSR-P-02502	2.5	7	0.2	50	4
BSR-P-02505	2.5	7	0.5	50	4
BSR-P-03002	3	8	0.2	50	4
BSR-P-03005	3	8	0.5	50	4
BSR-P-03010	3	8	1	50	4
BSR-P-03505	3.5	8	0.5	50	4
BSR-P-04001	4	10	0.1	50	4
BSR-P-04002	4	10	0.2	50	4
BSR-P-04003	4	10	0.3	50	4
BSR-P-04005	4	10	0.5	50	4
BSR-P-04005d6	4	10	0.5	50	6
BSR-P-04010	4	10	1	50	4
BSR-P-04015	4	10	1.5	50	4
BSR-P-04502	4.5	13	0.2	50	6
BSR-P-05002	5	13	0.2	50	6
BSR-P-05005	5	13	0.5	50	6
BSR-P-05010	5	13	1	50	6
BSR-P-05010d6	5	13	1	50	5
BSR-P-05015	5	15	1.5	50	6
BSR-P-06001	6	15	0.1	50	6
BSR-P-06002	6	15	0.2	50	6
BSR-P-06005	6	15	0.5	50	6
BSR-P-06010	6	15	1	50	6
BSR-P-06015	6	15	1.5	50	6
BSR-P-06020	6	15	2	50	6

**BSR-P**

4 刃 R 角刀

4 Flutes Corner Radius End Mills

**KMPH** HRC 45B

D	公差 Tol
D ≤ 12	0--0.015
D > 12	0--0.02

單位unit (mm)

型號 - 外徑 - R 角 Type No.	外徑 D	刃長 Lc	R 角 R	全長 L	柄徑 d
BSR-P-08002	8	20	0.2	60	8
BSR-P-08005	8	20	0.5	60	8
BSR-P-08010	8	20	1	60	8
BSR-P-08015	8	20	1.5	60	8
BSR-P-08020	8	20	2	60	8
BSR-P-08025	8	20	2.5	60	8
BSR-P-08030	8	20	3	60	8
BSR-P-10002	10	25	0.2	75	10
BSR-P-10005	10	25	0.5	75	10
BSR-P-10010	10	25	1	75	10
BSR-P-10015	10	25	1.5	75	10
BSR-P-10020	10	25	2	75	10
BSR-P-10030	10	25	3	75	10
BSR-P-12002	12	30	0.2	75	12
BSR-P-12005	12	30	0.5	75	12
BSR-P-12010	12	30	1	75	12
BSR-P-12015	12	30	1.5	75	12
BSR-P-12020	12	30	2	75	12
BSR-P-12030	12	30	3	75	12
BSR-P-16005	16	36	0.5	100	16
BSR-P-16010	16	36	1	100	16
BSR-P-16015	16	36	1.5	100	16
BSR-P-16020	16	36	2	100	16
BSR-P-16030	16	36	3	100	16
BSR-P-20010	20	50	1	100	20
BSR-P-20020	20	50	2	100	20
BSR-P-20030	20	50	3	100	20

**Work Material**

炭素鋼 CARBON STEELS 工具鋼 ALLOY STEELS	合金鋼 TOOL STEELS 預硬鋼 PREHARDENED STEELS	預硬鋼 TOOL PREHARDENED STEELS 淬火鋼 HARDENED STEELS					不銹鋼 STAINLESS STEELS	鑄鐵 CAST IRON 球墨鑄鐵 DUCTILE CAST IRON	銅合金 COPPER ALLOYS	鋁合金 ALUMINUM ALLOYS	鈦合金 TITANIUM ALLOYS	耐熱合金 HEAT RESISTANT ALLOYS
		~45HRC	~50HRC	~60HRC	~65HRC	~35HRC						
○	○	○	△			○	○			△	△	

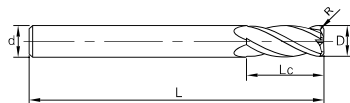
○ 最適加工 Most Suitable

○ 適合加工 Suitable

△ 可加工 Machinable

# BSR-P 4 刃 R 角刀 加長型

4 Flutes Corner Radius Long Length



D	公差 Tol
D ≤ 12	0~-0.015
D > 12	0~-0.02

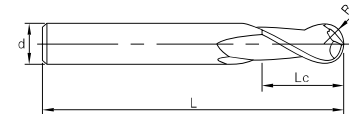
單位unit (mm)

型號 - 外徑 Type No.	外徑 D	刃長 Lc	R 角 R	全長 L	柄徑 d
BSR-P-LL-01002	1	3	0.2	75	4
BSR-P-LL-02002	2	6	0.2	75	4
BSR-P-LL-02005	2	6	0.5	75	4
BSR-P-LL-03002	3	8	0.2	75	4
BSR-P-LL-03005	3	8	0.5	75	4
BSR-P-LL-03010	3	8	1	75	4
BSR-P-LL-04002	4	10	0.2	75	4
BSR-P-LL-04003	4	10	0.3	75	4
BSR-P-LL-04005	4	10	0.5	75	4
BSR-P-100-04005	4	10	0.5	100	4
BSR-P-LL-04005d6	4	10	0.5	75	4
BSR-P-LL-04010	4	10	1	75	4
BSR-P-100-04010	4	10	1	100	4
BSR-P-LL-05005	5	13	0.5	75	6
BSR-P-LL-05005d5	5	13	0.5	75	5
BSR-P-100-05005	5	13	0.5	75	6
BSR-P-100-05005d5	5	13	0.5	100	5
BSR-P-LL-05010	5	13	1	75	6
BSR-P-100-05010d5	5	13	1	75	5
BSR-P-100-05010	5	10	1	100	6
BSR-P-LL-06002	6	15	0.2	75	6
BSR-P-100-06002	6	15	0.2	100	6
BSR-P-LL-06005	6	15	0.5	75	6
BSR-P-100-06005	6	15	0.5	100	6
BSR-P-LL-06010	6	15	1	75	6
BSR-P-100-06010	6	15	1	100	6

型號 - 外徑 Type No.	外徑 D	刃長 Lc	R 角 R	全長 L	柄徑 d
BSR-P-75-08002	8	20	0.2	75	8
BSR-P-LL-08002	8	20	0.2	100	8
BSR-P-75-08005	8	20	0.5	75	8
BSR-P-LL-08005	8	20	0.5	100	8
BSR-P-75-08010	8	20	1	75	8
BSR-P-LL-08010	8	20	1	100	8
BSR-P-LL-08015	8	20	1.5	100	8
BSR-P-75-08020	8	20	2	75	8
BSR-P-LL-08020	8	20	2	100	8
BSR-P-LL-10002	10	25	0.2	100	10
BSR-P-LL-10005	10	25	0.5	100	10
BSR-P-150-10005	10	40	0.5	150	10
BSR-P-LL-10010	10	25	1	100	10
BSR-P-150-10010	10	40	1	150	10
BSR-P-LL-10015	10	25	1.5	100	10
BSR-P-LL-10020	10	25	2	100	12
BSR-P-LL-12005	12	30	0.5	100	6
BSR-P-150-12005	12	48	0.5	150	12
BSR-P-LL-12010	12	48	1	150	12
BSR-P-150-12010	12	48	1	150	12
BSR-P-LL-12015	12	30	1.5	100	12
BSR-P-150-12020	12	30	2	100	12
BSR-P-LL-16010	16	36	1	150	16
BSR-P-LL-16020	16	36	2	150	16

# BSB-P2 2 刃球刀

2 Flutes Ball nose End Mills



R	公差 Tol
D < 3	0~-0.01
D ≥ 3	0~-0.015

單位unit (mm)

型號 - 外徑 Type No.	外徑 D	刃長 Lc	R 角 R	全長 L	柄徑 d
BSB-P2-004	0.4	0.8	0.2	50	4
BSB-P2-005	0.5	1	0.25	50	4
BSB-P2-006	0.6	1.2	0.3	50	4
BSB-P2-007	0.7	1.4	0.35	50	4
BSB-P2-008	0.8	1.6	0.4	50	4
BSB-P2-010	1	2	0.5	50	4
BSB-P2-015	1.5	3	0.75	50	4
BSB-P2-020	2	4	1	50	4
BSB-P2-025	2.5	5	1.25	50	4
BSB-P2-030d3	3	6	1.5	50	3
BSB-P2-030	3	6	1.5	50	4
BSB-P2-030d6	3	6	1.5	50	6
BSB-P2-035	3.5	7	1.75	50	4
BSB-P2-040	4	8	2	50	4
BSB-P2-040d6	4	8	2	50	6
BSB-P2-045	4.5	9	2.25	50	6
BSB-P2-050	5	10	2.5	50	6
BSB-P2-060	6	12	3	50	6
BSB-P2-070	7	14	3.5	60	8
BSB-P2-080	8	16	4	60	8
BSB-P2-090	9	18	4.5	75	10
BSB-P2-100	10	20	5	75	10
BSB-P2-120	12	24	6	75	12
BSB-P2-160	16	32	8	100	16
BSB-P2-200	20	40	10	100	20

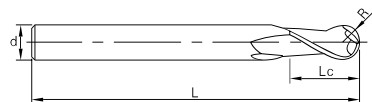
## Work Material

炭素鋼 CARBON STEELS 工具鋼 ALLOY STEELS	合金鋼 TOOL STEELS 預硬鋼 PREHARDENED STEELS	預硬鋼 PREHARDENED STEELS 淬火鋼 HARDENED STEELS				不銹鋼 STAINLESS STEELS	鑄鐵 CAST IRON 球墨鑄鐵 DUCTILE CAST IRON	銅合金 COPPER ALLOYS	鋁合金 ALUMINUM ALLOYS	鈦合金 TITANIUM ALLOYS	耐熱合金 HEAT RESISTANT ALLOYS
		~30HRC	~40HRC	~45HRC	~50HRC						
○	○	○	△			○	○		△	△	

○ 最適合加工 Most Suitable    ○ 適合加工 Suitable    △ 可加工 Machinable

# BSB-P2

2 刃球刀 加長型  
2 Flutes Ball nose End Mills, Long Length



R	公差 Tol
D < 3	0~-0.01
D ≥ 3	0~-0.015

單位 unit (mm)

型號 - 外徑 Type No.	外徑 D	刃長 Lc	R 角 R	全長 L	柄徑 d
BSB-P2-LL-010	1	2	0.5	75	4
BSB-P2-LL-015	1.5	3	0.75	75	4
BSB-P2-LL-015d6	1.5	3	0.75	75	6
BSB-P2-LL-020	2	4	1	75	4
BSB-P2-LL-020d6	2	4	1	75	6
BSB-P2-LL-025	2.5	5	1.25	75	4
BSB-P2-LL-030	3	6	1.5	75	4
BSB-P2-LL-030d6	3	6	1.5	75	6
BSB-P2-LL-040	4	8	2	75	4
BSB-P2-100-040	4	8	2	100	4
BSB-P2-LL-040d6	4	8	2	75	6
BSB-P2-LL-050	5	10	2.5	75	6
BSB-P2-LL-060	6	12	3	75	6
BSB-P2-100-060	6	12	3	100	6
BSB-P2-75-080	8	16	4	75	8
BSB-P2-LL-080	8	16	4	100	8
BSB-P2-LL-100	10	20	5	100	10
BSB-P2-150-100	10	20	5	150	10
BSB-P2-LL-120	12	24	6	100	12
BSB-P2-LL-160	16	32	8	150	16
BSB-P2-LL-200	20	40	10	150	20

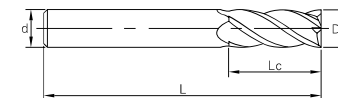
## Work Material

炭素鋼 CARBON STEELS 工具鋼 ALLOY STEELS	合金鋼 TOOL STEELS 預硬鋼 PREHARDENED STEELS	預硬鋼 PREHARDENED STEELS 淬火鋼 HARDENED STEELS					不銹鋼 STAINLESS STEELS	鑄鐵 CAST IRON 球墨鑄鐵 DUCTILE CAST IRON	銅合金 COPPER ALLOYS	鋁合金 ALUMINIUM ALLOYS	鈦合金 TITANIUM ALLOYS	耐熱合金 HEAT RESISTANT ALLOYS
		~30HRC	~40HRC	~45HRC	~50HRC	~60HRC						
○	○	○	△			○	○			△	△	

○ 最適合加工 Most Suitable    ○ 適合加工 Suitable    △ 可加工 Machinable

# BS-M

4 刃不銹鋼專用平刀 (尖角)  
4 Flutes End Mills For Stainless



D	公差 Tol
D ≤ 12	0~-0.015
D > 12	0~-0.02

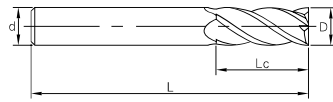
單位 unit (mm)

型號 - 外徑 Type No.	外徑 D	刃長 Lc	全長 L	柄徑 d
BS-M-010	1	3	50	4
BS-M-015	1.5	5	50	4
BS-M-020	2	6	50	4
BS-M-025	2.5	8	50	4
BS-M-030	3	9	50	4
BS-M-040	4	11	50	4
BS-M-030d6	3	9	50	6
BS-M-040d6	4	11	50	6
BS-M-050	5	13	50	6
BS-M-060	6	16	50	6
BS-M-080	8	20	60	8
BS-M-0100	10	25	75	10
BS-M-0120	12	30	75	12
BS-M-0160	16	40	100	16

## Work Material

炭素鋼 CARBON STEELS 工具鋼 ALLOY STEELS	合金鋼 TOOL STEELS 預硬鋼 PREHARDENED STEELS	預硬鋼 PREHARDENED STEELS 淬火鋼 HARDENED STEELS					不銹鋼 STAINLESS STEELS	鑄鐵 CAST IRON 球墨鑄鐵 DUCTILE CAST IRON	銅合金 COPPER ALLOYS	鋁合金 ALUMINIUM ALLOYS	鈦合金 TITANIUM ALLOYS	耐熱合金 HEAT RESISTANT ALLOYS
		~30HRC	~40HRC	~45HRC	~50HRC	~60HRC						
○	○	○				○				○	○	

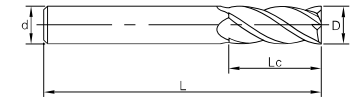
○ 最適合加工 Most Suitable    ○ 適合加工 Suitable    △ 可加工 Machinable

**BSC-M****4 刃不銹鋼專用平刀 (C角)**  
4 Flutes End Mills For Stainless**M S P** HRC 48B

D	公差 Tol
D ≤ 12	0-0.015
D > 12	0-0.02

單位unit (mm)

型號 - 外徑 Type No.	外徑 D	刃長 Lc	全長 L	柄徑 d
BSC-M-010	1	3	50	4
BSC-M-015	1.5	5	50	4
BSC-M-020	2	6	50	4
BSC-M-025	2.5	8	50	4
BSC-M-030	3	9	50	4
BSC-M-040	4	11	50	4
BSC-M-030d6	3	9	50	6
BSC-M-040d6	4	11	50	6
BSC-M-050	5	13	50	6
BSC-M-060	6	15	50	6
BSC-M-080	8	20	60	8
BSC-M-0100	10	25	75	10
BSC-M-0120	12	30	75	12
BSC-M-0160	16	40	100	16

**BSR-M****4 刃強重型R角刀**  
4 Flutes Heavy Duty Cutting Corner Radius**M S P** HRC 48B

D	公差 Tol
D ≤ 12	0-0.015
D > 12	0-0.02

單位unit (mm)

型號 - 外徑 Type No.	外徑 D	刃長 Lc	R角 R	全長 L	柄徑 d
BSR-M-03002	3	8	0.2	50	4
BSR-M-03005	3	8	0.5	50	4
BSR-M-04002	4	10	0.2	50	4
BSR-M-04005	4	10	0.5	50	4
BSR-M-03002d6	3	9	0.2	50	6
BSR-M-03005d6	3	9	0.5	50	6
BSR-M-04002d6	4	11	0.2	50	6
BSR-M-04005d6	4	11	0.5	50	6
BSR-M-05002	5	13	0.2	50	6
BSR-M-05005	5	13	0.5	50	6
BSR-M-05010	5	13	1	50	6
BSR-M-06002	6	15	0.2	50	6
BSR-M-06005	6	15	0.5	50	6
BSR-M-06010	6	15	1	50	6
BSR-M-06015	6	25	1.5	50	6
BSR-M-08002	8	25	0.2	60	8
BSR-M-08005	8	20	0.5	60	8
BSR-M-08010	8	20	1	60	8
BSR-M-08015	8	20	1.5	60	8
BSR-M-08020	8	20	2	60	8
BSR-M-10002	10	25	0.2	75	10
BSR-M-10005	10	25	0.5	75	10
BSR-M-10010	10	25	1	75	10

型號 - 外徑 Type No.	外徑 D	刃長 Lc	R角 R	全長 L	柄徑 d
BSR-M-10020	10	25	2	75	10
BSR-M-12002	12	30	0.2	75	12
BSR-M-12005	12	30	0.5	75	12
BSR-M-12010	12	30	1	75	12
BSR-M-16005	16	40	0.5	100	16
BSR-M-16010	16	40	1	100	16

**Work Material**

炭素鋼 CARBON STEELS 工具鋼 ALLOY STEELS	合金鋼 TOOL STEELS 預硬鋼 PREHARDENED STEELS	預硬鋼 PREHARDENED STEELS 淬火鋼 HARDENED STEELS				不銹鋼 STAINLESS STEELS	鑄鐵 CAST IRON 球墨鑄鐵 DUCTILE CAST IRON	銅合金 COPPER ALLOYS	鋁合金 ALUMINUM ALLOYS	鈦合金 TITANIUM ALLOYS	耐熱合金 HEAT RESISTANT ALLOYS
~30HRC	~40HRC	~45HRC	~50HRC	~60HRC	~65HRC	~35HRC	~350HB				
○	○	○				○			○	○	

○ 最適合加工 Most Suitable    ○ 適合加工 Suitable    △ 可加工 Machinable

**Work Material**

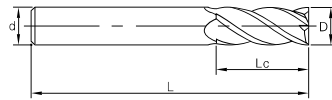
炭素鋼 CARBON STEELS 工具鋼 ALLOY STEELS	合金鋼 TOOL STEELS 預硬鋼 PREHARDENED STEELS	預硬鋼 PREHARDENED STEELS 淬火鋼 HARDENED STEELS				不銹鋼 STAINLESS STEELS	鑄鐵 CAST IRON 球墨鑄鐵 DUCTILE CAST IRON	銅合金 COPPER ALLOYS	鋁合金 ALUMINUM ALLOYS	鈦合金 TITANIUM ALLOYS	耐熱合金 HEAT RESISTANT ALLOYS
~30HRC	~40HRC	~45HRC	~50HRC	~60HRC	~65HRC	~35HRC	~350HB				
○	○	○	○			○		○	○	○	

○ 最適合加工 Most Suitable    ○ 適合加工 Suitable    △ 可加工 Machinable

## BS-MX

4 刃平刀  
4 Flutes End Mills

M S P HRC 4#



D	公差 Tol
D ≤ 12	0-0.015
D > 12	0-0.02

單位unit (mm)

型號 - 外徑 - R角 Type No.	外徑 D	刃長 Lc	R角 R	全長 L	柄徑 d
BS-MX-010	1	3		50	4
BS-MX-015	1.5	5		50	4
BS-MX-020	2	6		50	4
BS-MX-025	2.5	8		50	4
BS-MX-030	3	9		50	4
BS-MX-040	4	11		50	4
BS-MX-030d6	3	9		50	6
BS-MX-040d6	4	11		50	6
BS-MX-050	5	13		50	6
BS-MX-060	6	15		50	6
BS-MX-080	8	20		60	8
BS-MX-100	10	25		75	10
BS-MX-120	12	30		75	12
BS-MX-160	16	40		100	16

## Work Material

炭素鋼 CARBON STEELS	合金鋼 TOOL STEELS	預硬鋼 PREHARDENED STEELS 淬火鋼 HARDENED STEELS				不銹鋼 STAINLESS STEELS	鑄鐵 CAST IRON 球墨鑄鐵 DUCTILE CAST IRON	銅合金 COPPER ALLOYS	鋁合金 ALUMINUM ALLOYS	鈦合金 TITANIUM ALLOYS	耐熱合金 HEAT RESISTANT ALLOYS
~30HRC	~40HRC	~45HRC	~50HRC	~60HRC	~65HRC	~35HRC	~350HB				
○	○	○				○			○	○	

○ 最適合加工 Most Suitable    ○ 適合加工 Suitable    △ 可加工 Machinable

## BS-P刀具 高強度測試



## 加工案例 (高強度測試)

使用工具	BS-P-80 Dc=8.0
加工材料	S50C
硬度	HRC 20
加工方法	槽 銑
加工参数	Vc=200 S=7950 Fz=0.08 F=2544 Ap=1.0 Dc=8 mm Ae=1.0 DC=8 mm
使用机械	(DMG)DMU50 (安威) HSK63A-ASK13

## 加工案例 (高強度測試)

使用工具	BS-P-80 Dc=8.0
加工材料	S50C
硬度	HRC 20
加工方法	側 銑
加工参数	Vc=200 S=7950 Fz=0.08 F=2544 Ap=2.0 Dc=16 mm Ae=0.25D DC=2 mm
使用机械	(DMG)DMU50 (安威) HSK63A-ASK13

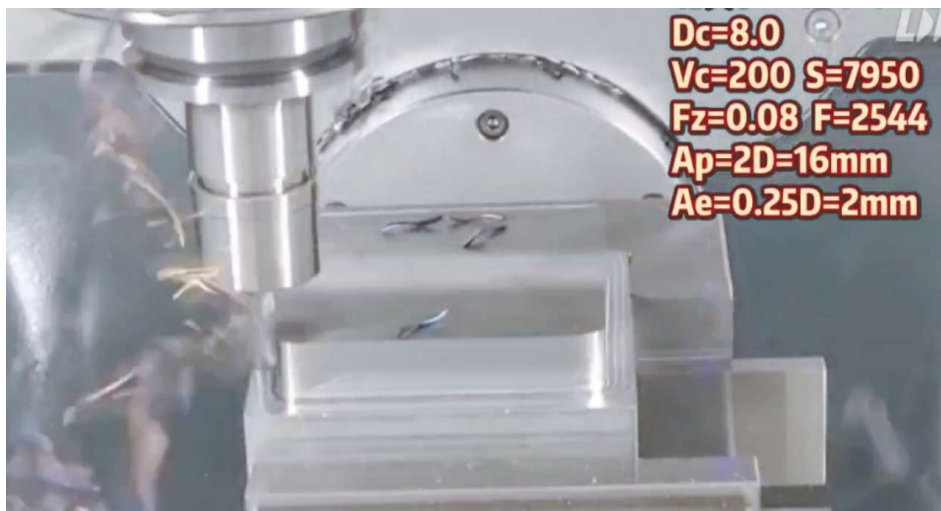


# BS-M刀具 高強度測試



加工案例 (高強度測試)	
使用工具	BS-M-80 Dc=8.0
加工材料	S50C
硬度	HRC 20
加工方法	槽 銑
加工参数	Vc=200 S=7950 Fz=0.08 F=2544 Ap=2.0 Dc=16 mm Ae=0.25D DC=2 mm
使用机械	(DMG)DMU50 (安威) HSK63A-ASK13

加工案例 (高強度測試)	
使用工具	BS-M-80 Dc=8.0
加工材料	S50C
硬度	HRC 20
加工方法	側 銑
加工参数	Vc=200 S=7950 Fz=0.08 F=2544 Ap=1.0 Dc=8 mm Ae=1.0 DC=8 mm
使用机械	(DMG)DMU50 (安威) HSK63A-ASK13



## 立銑刀訂製品詢價單 Special End Mills Inquiry Form

客戶：  
Customers

電話：  
Tel

傳真：  
Fax

聯絡人：  
Contact

分機：  
Ext

E-mail:

Date: 年/Y 月/M 日/D

被削材：  
Material to be cut

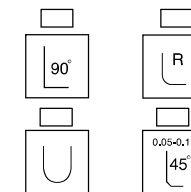
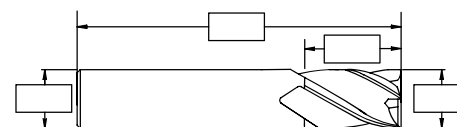
硬度：  
Hardened

加工型式：切深 Ap:  mm 切寬 Ae:  mm  
Works Type

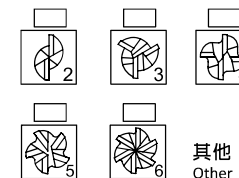
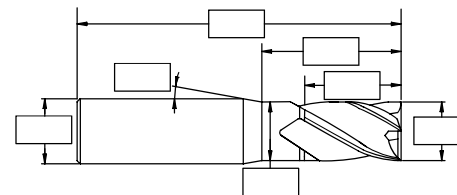
需求數：  
Quantities, pcs

塗層： 塗層  無塗層  
Coating Coating Uncoating

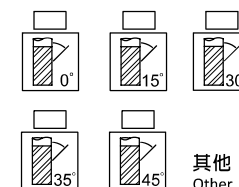
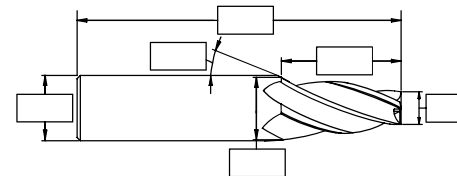
刀底型式：  
Corner of cutting angle



刃數：  
Teeth



螺旋角：  
Helix Angle



備註：  
Remarks

Remarks

---



---



---



---